

KMAL series

迷你型铝合金气缸 / Mini Aluminum alloy cylinder

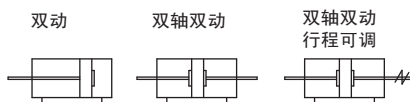
∅20 ∅25 ∅32 ∅40

规格/Specification

内径 mm	20	25	32	40
작동方式/Acting	双动型、单动压回、单动压出			
工作介质/Fluids	洁净空气			
使用压力/Pressure range	0.1MPa ~ 1.0MPa			
耐压力/Pressure-Resistance	1.5MPa			
工作温度/Fluids temp	-10 ~ +70℃			
速度范围/Speed range	30 ~ 800			
行程公差/Stroke length tolerance	+1.4 0			
缓冲型式/Cushion type	两端橡胶缓冲(标准)			
润滑型式/Lubrication	无润滑			
接管口径/Port size	1/8	1/8	1/8	1/4

* 如需润滑，请用透平1号油。

符号/Mark

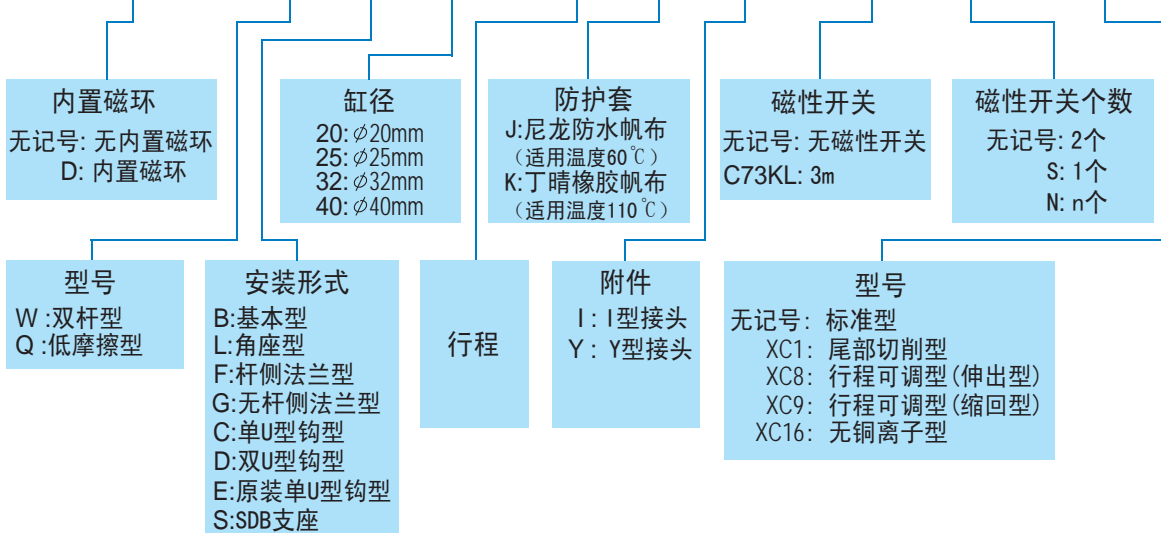


特性/Characteristic

- 1、执行JIS标准;
- 2、属迷你型小型气缸，结构紧凑，体积小，重量轻;
- 3、活塞杆导向精度高，导向轴承无需另加润滑油;
- 4、镀铬材质的活塞杆及耐腐蚀铝缸体，能适应一般腐蚀性的工作环境;
- 5、有多种安装形式可供客户选择。

订购码/Ordering NO.

KM D AL W B 20 - 10 J Y - C73 S - XC8



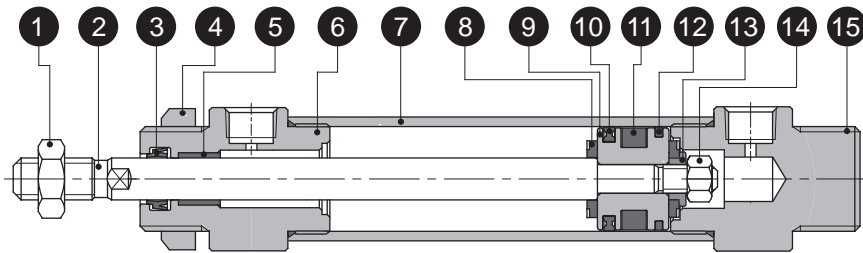
迷你型铝合金气缸/Mini Aluminum alloy cylinder

行程/Stroke

内径 (mm)	标准行程 (mm)	最大行程	容许行程	磁性开关
20	25 50 75 80 100 125 150 160 175 200 250 300	500	800	I-C73K
25	25 50 75 80 100 125 150 160 175 200 250 300 350 400 450 500	800	1200	
32		800	1200	
40		1200	1500	



内部结构/Assembly Chart



序号	零件名称	序号	零件名称	序号	零件名称
1	螺母	6	前盖	11	磁环
2	活塞杆	7	缸筒	12	耐磨环
3	密封圈	8	缓冲垫	13	后垫华司
4	螺母	9	活塞	14	螺母
5	衬套	10	活塞密封圈	15	后盖

主要零件材质/Material Quality

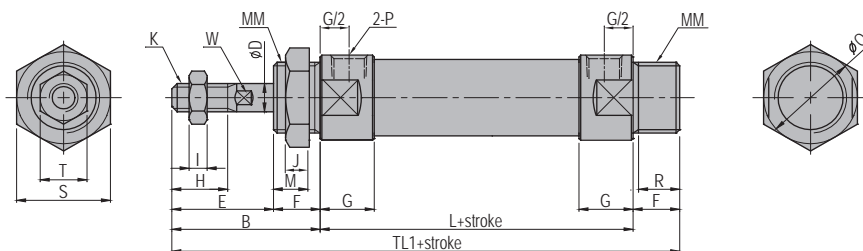
零件名称	材质	零件名称	材质	零件名称	材质
前、后盖	铝合金	活塞	铝合金	磁环	复合材料
活塞杆	S45C镀硬铬	异性密封件	NBR	磁环座	黄铜
缸筒	不锈钢	后垫华司	S45C	缓冲垫	POM

迷你型铝合金气缸/Mini Aluminum alloy cylinder

外部规格/Dimensions

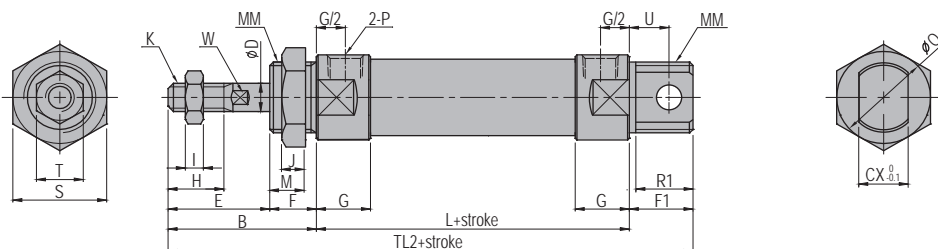
KMALB series

■ 基本型



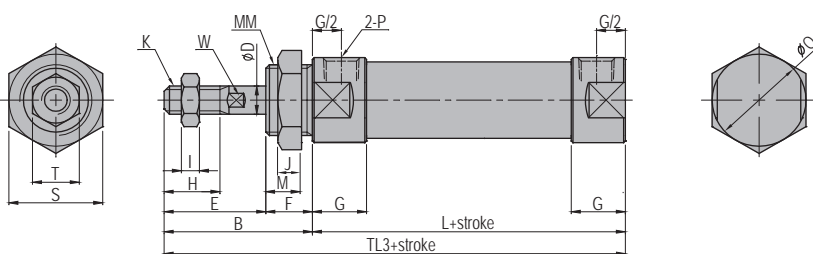
KMALE series

■ 原装单U型钩型



KMALB-XC1 series

■ 平尾型



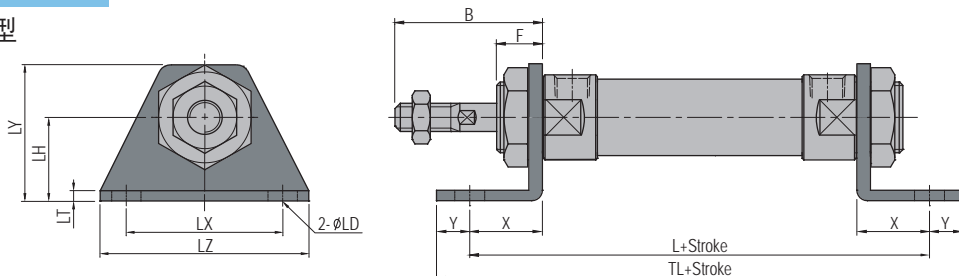
缸径 (mm)	行程范围	B	φCD	CX	D	F	F1	G	H	I	J	K	L	M	MM	P	φQ	R	R1	S	T	TL1	TL2	TL3	U	W
20	-500	40	8	16	8	12	21	16	20	6	7	M8x1.25	70	10	M22x1.5	1/8	29	10	19	29	12	122	131	110	12	6
25	-800	44	8	16	10	14	21	16	22	6	7	M10x1.25	70	12	M22x1.5	1/8	34	12	19	29	17	128	135	114	12	8
32	-800	44	10	16	12	14	27	16	22	6	8	M10x1.25	70	12	M24x2.0	1/8	39.5	12	25	32	17	128	141	114	15	10
40	-1200	46	12	20	16	14	27	22	24	7	9	M12x1.25	92	12	M30x2.0	1/4	49.5	12	25	41	17	152	165	138	15	14

迷你型铝合金气缸/Mini Aluminum alloy cylinder

外部规格/Dimensions

KMALL series

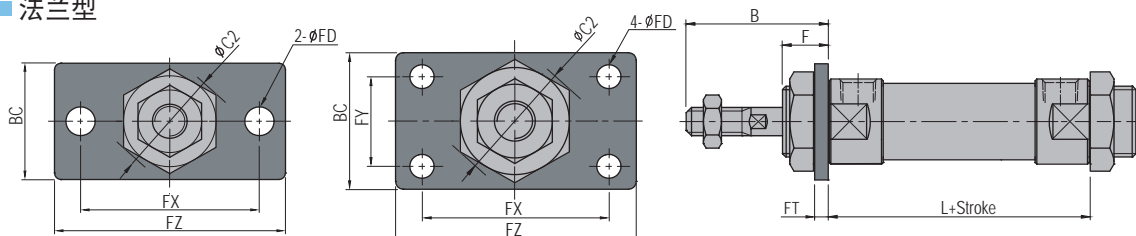
■ 脚座型



缸径 (mm)	B	F	L(KMAL)	L(KMAL-S)		øLD	LH	LT	LX	LZ	TL	TL(KMAL-S)		X	Y
				0-50	51-100							0-50	51-100		
20	40	12	100	100	125	6.5	25	3	40	54	116	116	141	15	8
25	44	14	100	100	125	6.5	25	3	40	54	116	116	141	15	8
32	44	14	120	120	145	6.5	32	4	45	59	136	136	161	25	8
40	46	14	142	142	167	6.5	36	4.5	50	64	158	158	183	25	8

KMALF series

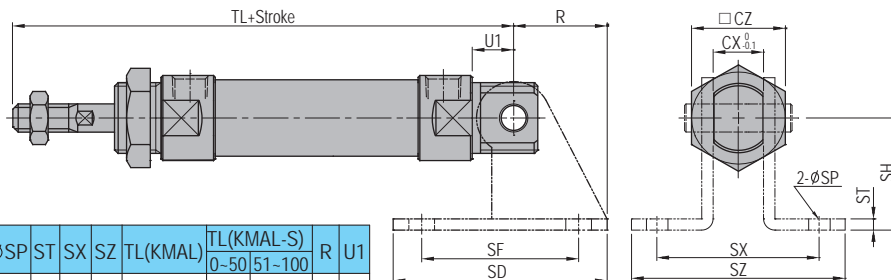
■ 法兰型



缸径 (mm)	B	F	L(KMAL)	L(KMAL-S)		øFD	FT	BC	FY	FX	FZ
				0-50	51-100						
20	40	12	70	70	95	6.5	4	38	-	50	64
25	44	14	70	70	95	6.5	4	38	-	50	64
32	44	14	70	70	95	6.5	4	47	33	58	72
40	46	14	92	92	117	6.5	4	50	36	70	84

KMALE series

■ 原装单U形钩型

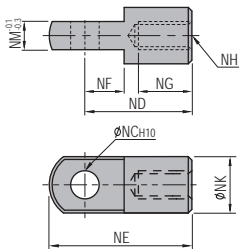


缸径 (mm)	CX	CZ	SD	SF	SH	øSP	ST	SX	SZ	TL(KMAL)	TL(KMAL-S)		R	U1
											0-50	51-100		
20	16	22	48	32	32	6.5	3	51	67	122	122	147	21	12
25	16	22	48	32	32	6.5	3	51	67	126	126	151	21	12
32	16	24	52	36	36	6.5	4	51	67	129	129	154	27	15
40	20	28	56	40	40	6.5	4	55	71	153	153	178	27	15

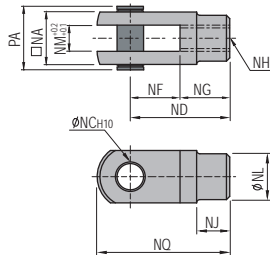
附件/Dimensions

KMAL-I/Y/PIN series

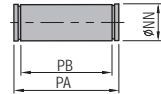
I型单肘节接头



Y型双肘节接头

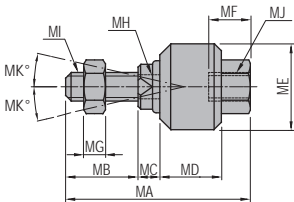


销子



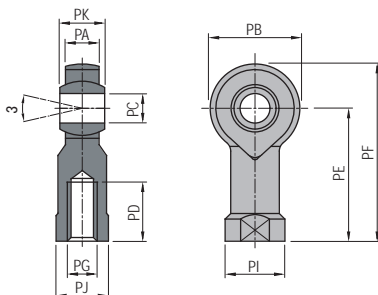
缸径 (mm)	NA	NC	ND	NE	NF	NG	NH	NJ	NK	NL	NM	NN	NP	NO	PA	PB
20	16	8 ^{+0.058} ₀	30	40	11	15	M8x1.25	10	16	14	8	8	15	40	21	16.5
25	19	10 ^{+0.058} ₀	40	52	15	20	M10x1.25	12	20	18	10	10	20	52	25	19.5
32	19	10 ^{+0.058} ₀	40	52	15	20	M10x1.25	12	20	18	10	10	20	52	25	19.5
40	25.4	10 ^{+0.058} ₀	45	57	15	25	M12x1.25	15	24	23	14	10	20	57	31	26

浮动接头



缸径 (mm)	MA	MB	MC	MD	ME	MF	MG	MH	MI	MJ	MK
20	51	20	6	17	24	11.5	6	8	M8x1.25	M8x1.25	13
25	58	22	7	21	26	11.5	7	10	M10x1.25	M10x1.25	12
32	58	22	7	21	26	11.5	7	10	M10x1.25	M10x1.25	12
40	58	22	8	21	28	11.5	8	12	M12x1.25	M12x1.25	12

鱼眼接头



缸径 (mm)	PA	PB	PC	PD	PE	PF	PG	PH	PI	PJ	PK
20	9	24	8	16	36	48	M8x1.25	13	16	14	12
25	11	26	10	20	43	56	M10x1.25	13	19	17	14
32	11	26	10	20	43	56	M10x1.25	13	19	17	14
40	12	32	12	24	50	66	M12x1.25	13	22	19	16

迷你型铝合金气缸/Mini Aluminum alloy cylinder

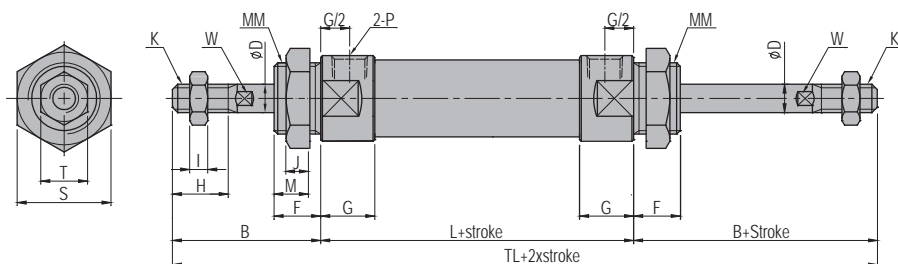
外部规格(双杆型)/Dimensions



KMAL

KMALW series

■ 基本型

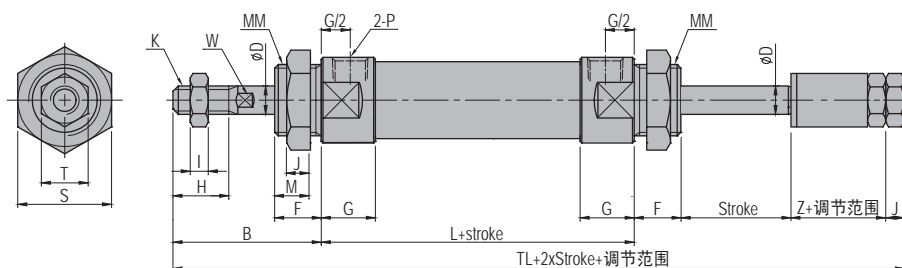


缸径 (mm)	行程范围	B	D	F	G	H	I	J	K	L	M	MM	P	S	T	TL	W
20	~200	40	8	12	16	20	6	7	M8x1.25	70	10	M22x1.5	1/8	29	12	150	6
25	~250	44	10	14	16	22	6	7	M10x1.25	70	12	M22x1.5	1/8	29	17	158	8
32	~250	44	12	14	16	22	6	8	M10x1.25	70	12	M24x2.0	1/8	32	17	158	10
40	~250	46	16	14	22	24	7	9	M12x1.25	92	12	M30x2.0	1/4	41	17	184	14

KMAL-XC8 series

■ 伸出可调行程型

KMALB 缸径 安装形式 行程 附件 - 调节范围 -XC8



$0 \leq \text{Stroke} < 25$ 调节范围 0 ~ 10mm
 $25 \leq \text{Stroke} < 50$ 调节范围 0 ~ 25mm
 $\text{Stroke} \geq 50$ 调节范围 0 ~ 50mm

缸径 (mm)	行程范围	B	D	F	G	H	I	J	K	L	M	MM	P	S	T	TL	W	Z
20	~200	40	8	12	16	20	6	7	M8x1.25	70	10	M22x1.5	1/8	29	12	147	6	19
25	~250	44	10	14	16	22	6	7	M10x1.25	70	12	M22x1.5	1/8	29	17	155	8	21
32	~250	44	12	14	16	22	6	8	M10x1.25	70	12	M24x2.0	1/8	32	17	155	10	21
40	~250	46	16	14	22	24	7	9	M12x1.25	92	12	M30x2.0	1/4	41	17	180	14	21

KMAL-S/T series



规格/Specification

内径 mm	20	25	32	40
作动方式/Acting	单动压回、单动压出			
工作介质/Fluids	洁净空气			
使用压力/Pressure range	0.2MPa ~ 1.0MPa			
耐压力/Pressure-Resistance	1.5MPa			
工作温度/Fluids temp	-10 ~ +70°C			
速度范围/Speed range	50 ~ 800			
行程公差/Stroke length tolerance	+0.14 0			
缓冲型式/Cushion type	两端橡胶缓冲 (标准)			
润滑型式/Lubrication	无润滑			
接管口径/Port size	1/8	1/8	1/8	1/4

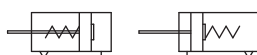
特性/Characteristic

- 1、执行JIS标准;
- 2、属迷你型小型气缸, 结构紧凑, 体积小, 重量轻;
- 3、活塞杆导向精度高, 导向轴承无需另加润滑油;
- 4、镀铬材质的活塞杆及耐腐蚀铝缸体, 能适应一般腐蚀性的工作环境;
- 5、有多种安装形式可供客户选择。

* 如需润滑, 请用透平1号油。

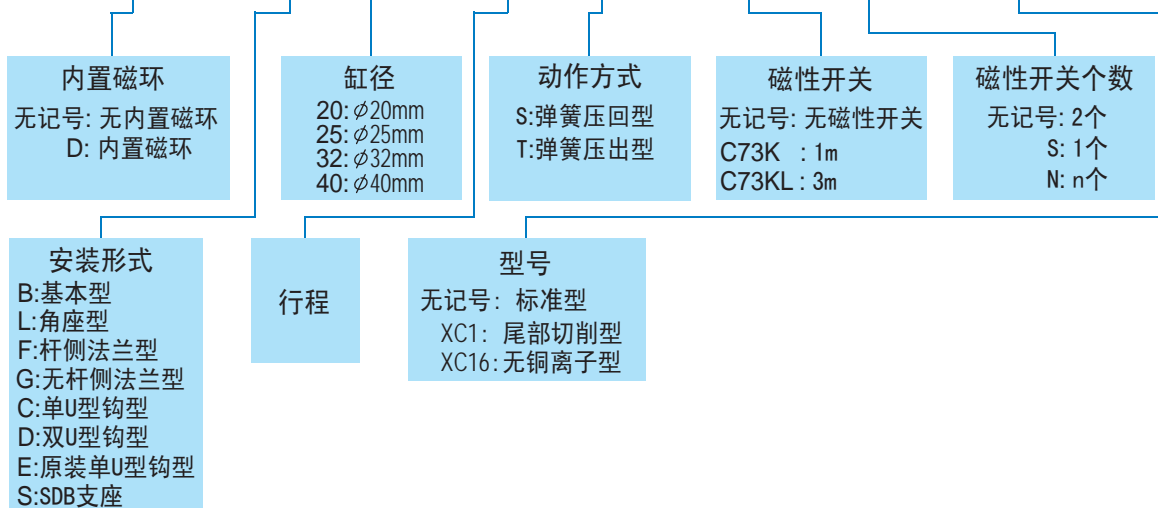
符号/Mark

弹簧压回 弹簧压出



订购码/Ordering NO.

KM D AL B 20 - 100 S - C73K S - XC16



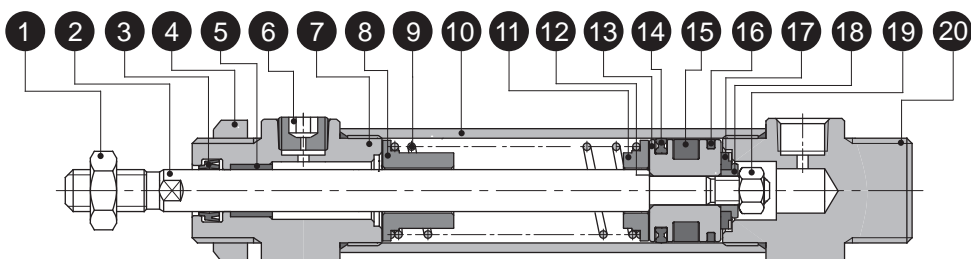
迷你型铝合金气缸(单动型) / Mini Aluminum alloy cylinder

行程/Stroke

内径 (mm)	标准行程 (mm)		最大行程	容许行程	磁性开关
	S	T			
20	25 50 75 100	25 50 75 100	150/100	-	I-C73K
25			150/100	-	
32			150/100	-	
40			150/100	-	



内部结构/Assembly Chart



序号	零件名称	序号	零件名称	序号	零件名称	序号	零件名称
1	杆端螺母	6	丝堵/消音器	11	弹簧座1	16	耐磨环
2	活塞杆	7	前盖	12	O型圈	17	缓冲垫
3	密封圈	8	弹簧座2	13	活塞	18	后垫华司
4	缸身螺母	9	弹簧	14	活塞密封圈	19	螺母
5	衬套	10	缸筒	15	磁环	20	后盖

主要零件材质/Material Quality

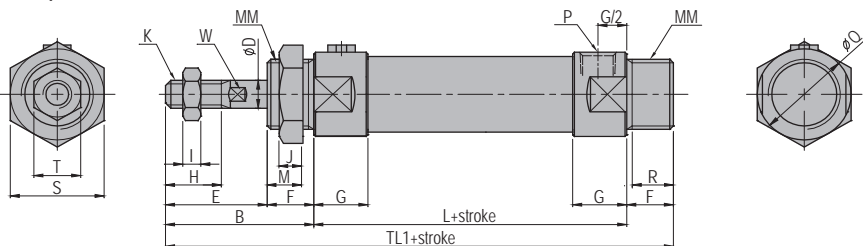
零件名称	材质	零件名称	材质	零件名称	材质
前、后盖	铝合金	弹簧座	铝合金	磁环	复合材料
活塞杆	S45C镀硬铬	活塞	铝合金	磁环座	黄铜
缸筒	不锈钢	异性密封件	NBR	缓冲垫	PU
弹簧	SUS304	O型圈	NBR		

迷你型铝合金气缸/Mini Aluminum alloy cylinder (单动型弹簧压回)

外部规格/Dimensions

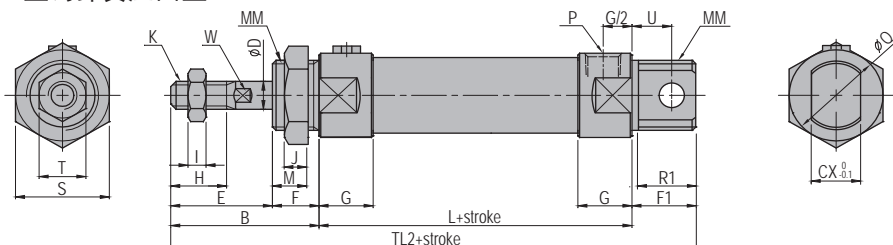
KMALB-S series

■ 弹簧压回基本型



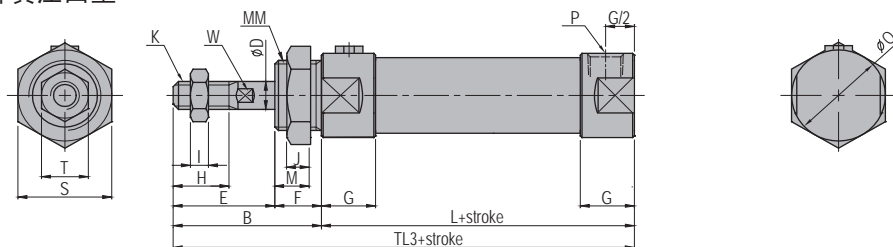
KMALE-S series

■ 原装单U型钩弹簧压回型



KMALB-S-XC1 series

■ 平尾弹簧压回型



缸径 (mm)	行程范围	B	φD	CX	D	F	F1	G	H	I	J	K	M	MM	P	φQ	R	R1	S	T	U	W
20	0-100	40	8	16	8	12	21	16	20	6	7	M8x1.25	10	M22x1.5	1/8	29	10	19	29	12	12	6
25	0-100	44	8	16	10	14	21	16	22	6	7	M10x1.25	12	M22x1.5	1/8	34	12	19	29	17	12	8
32	0-100	44	10	16	12	14	27	16	22	6	8	M10x1.25	12	M24x2.0	1/8	39.5	12	25	32	17	15	10
40	0-100	46	12	20	16	14	27	22	24	7	9	M12x1.25	12	M30x2.0	1/4	49.5	12	25	41	17	15	14

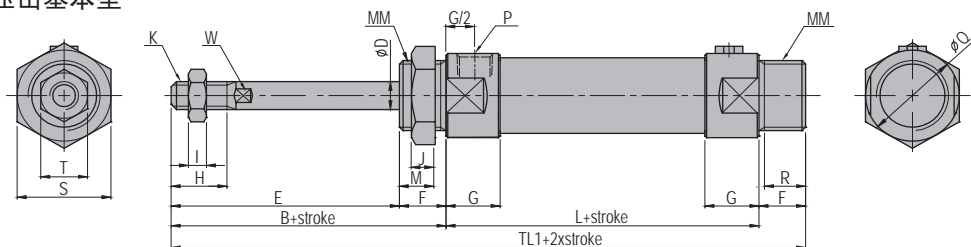
缸径 (mm)	行程范围	L				TL1				TL2				TL3			
		0-25	26-50	51-75	76-100	0-25	26-50	51-75	76-100	0-25	26-50	51-75	76-100	0-25	26-50	51-75	76-100
20	0-100	85	95	110	120	137	147	162	172	146	156	171	181	125	135	150	160
25	0-100	85	95	110	120	143	153	168	178	150	160	175	185	129	139	154	164
32	0-100	85	95	115	125	143	153	173	183	156	166	186	196	129	139	159	169
40	0-100	107	117	137	147	167	177	197	207	180	190	210	220	153	163	183	193

迷你型铝合金气缸/Mini Aluminum alloy cylinder (单动型弹簧压出)

外部规格/Dimensions

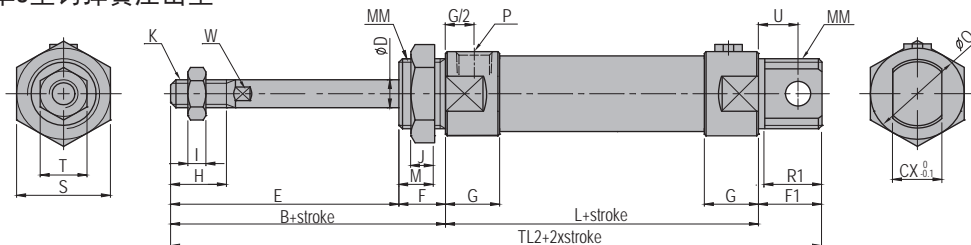
KMALB-T series

■ 弹簧压出基本型



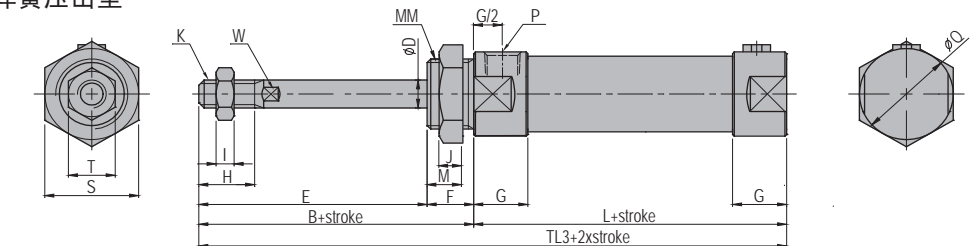
KMALE-T series

■ 原装单U型钩弹簧压出型



KMALB-T-XC1 series

■ 平尾弹簧压出型



缸径 (mm)	行程范围	B	ϕ C	D	F	F1	G	H	I	J	K	M	MM	P	ϕ Q	R	R1	S	T	U	W	
20	0-100	40	8	16	8	12	21	16	20	6	7	M8x1.25	10	M22x1.5	1/8	29	10	19	29	12	12	6
25	0-100	44	8	16	10	14	21	16	22	6	7	M10x1.25	12	M22x1.5	1/8	34	12	19	29	17	12	8
32	0-100	44	10	16	12	14	27	16	22	6	8	M10x1.25	12	M24x2.0	1/8	39.5	12	25	32	17	15	10
40	0-100	46	12	20	16	14	27	22	24	7	9	M12x1.25	12	M30x2.0	1/4	49.5	12	25	41	17	15	14

缸径 (mm)	行程范围	L				TL1				TL2				TL3			
		0-25	26-50	51-75	76-100	0-25	26-50	51-75	76-100	0-25	26-50	51-75	76-100	0-25	26-50	51-75	76-100
20	0-100	85	95	110	120	137	147	162	172	146	156	171	181	125	135	150	160
25	0-100	85	95	110	120	143	153	168	178	150	160	175	185	129	139	154	164
32	0-100	85	95	115	125	143	153	173	183	156	166	186	196	129	139	159	169
40	0-100	107	117	137	147	167	177	197	207	180	190	210	220	153	163	183	193



KMAL